

Tottori digital-collection  
for education



とっとりデジタルコレクションで  
まなぶシリーズ

Vol.1

# とっとりデジタルコレクションや郷土学習ガイドから ふるさととっとりについて調べてみよう

QRコードを読み取って  
調べてみよう

いつ

どこで

どんな

もっと深めてみよう

図書館の本を使う

インターネットで  
調べる

気になる場所  
に行ってみよう

とつとりを  
もっと好きになる

あたらしいことを  
みつけよう

# 鳥取大震災の記録から災害を知ろう



Q1. いつの写真かな？

Q2. 場所はどこかな？

■もっと深めたい人は・・・

どのように復興していったか調べてみよう

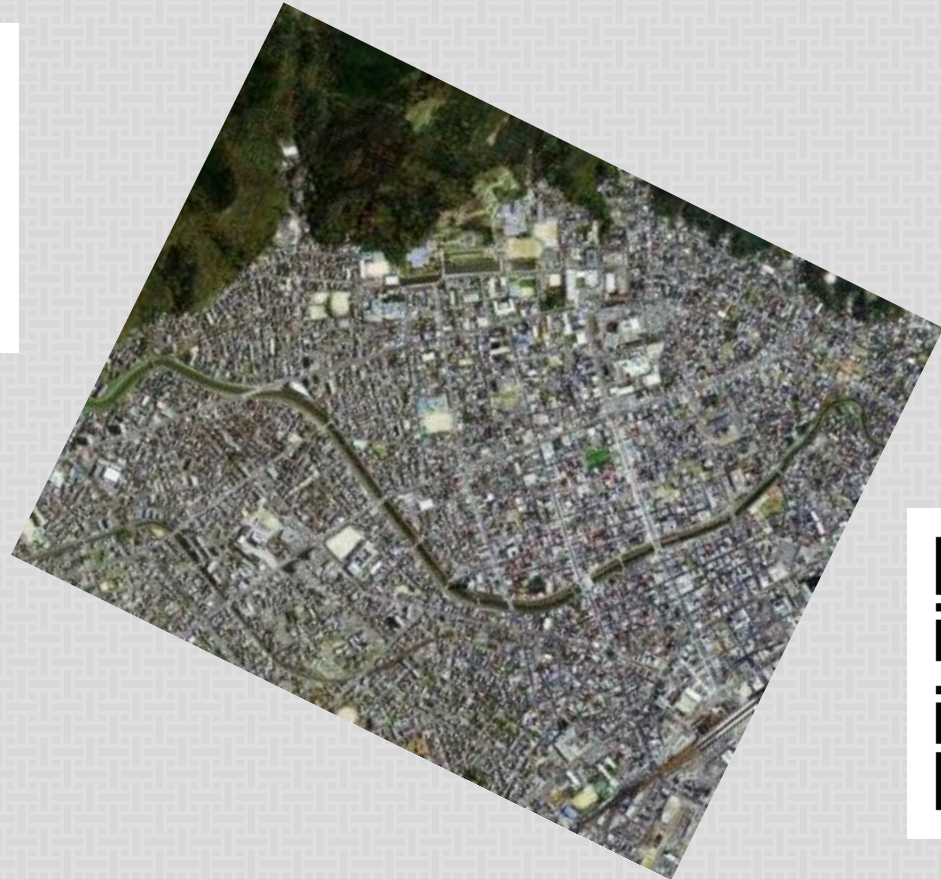
今同じような災害がおこったらどうしますか？



# 鳥取市の城下町

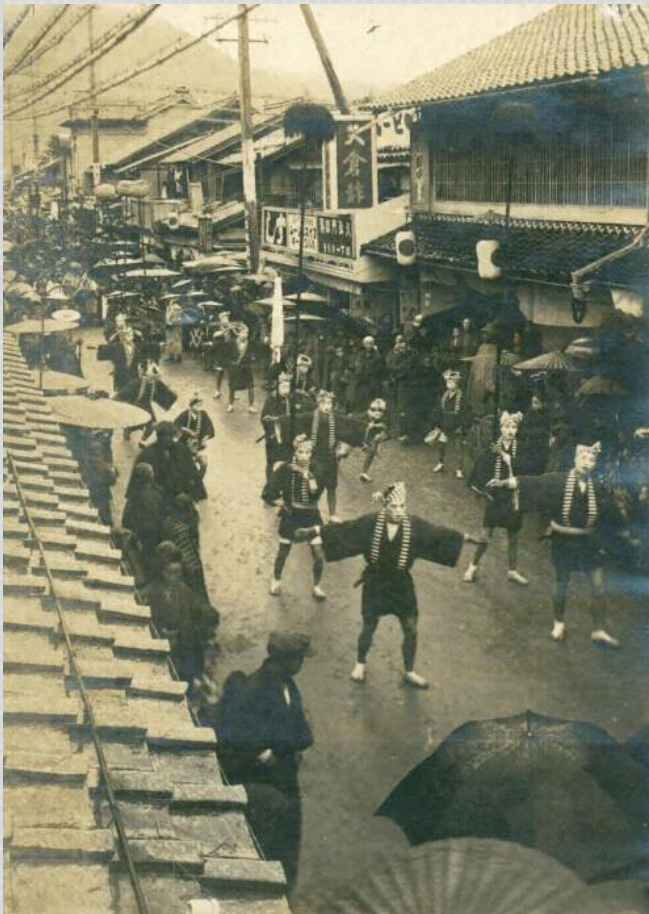
Q3.鳥取城の絵図と航空写真を見比べて、同じところや違うところを探してみよう

Q4.いつの時代の絵図かな？いつの時代の航空写真かな？



# 伝統の祭り

Q5.どんな人が写っているだろう 現在の祭りとはどこが違うかな？



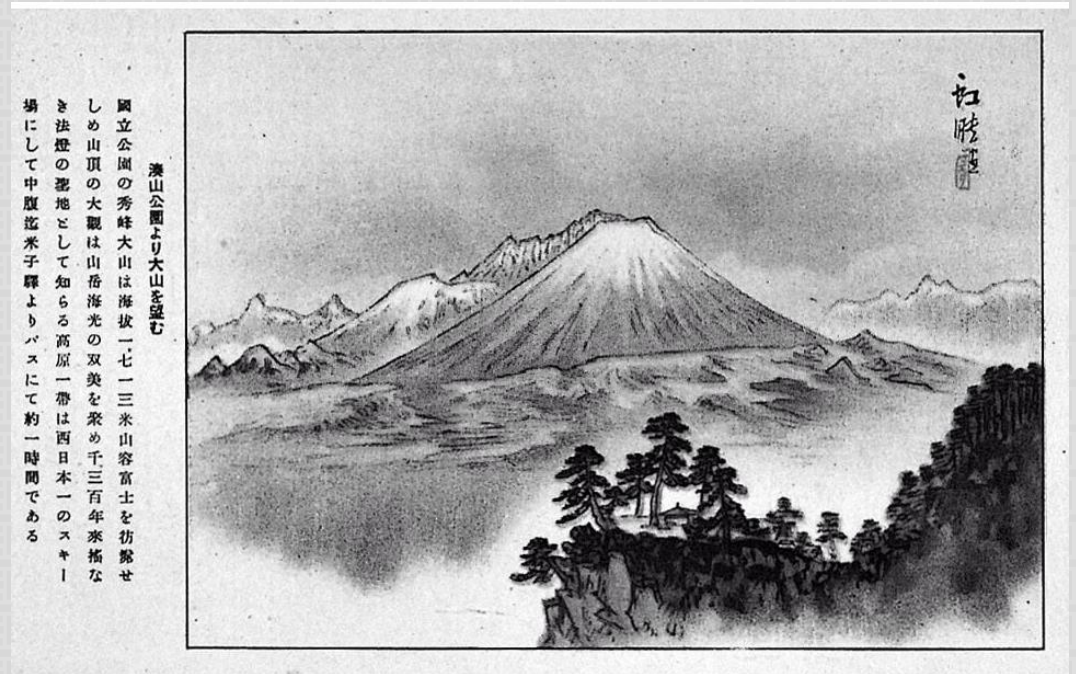
(行燈市集録卷)

(五其) 列行祭現権市取鳥



# 鳥取県の自然

Q6.この山はどここの山かな？いつの時代の写真かな？文字を読み取ってみよう

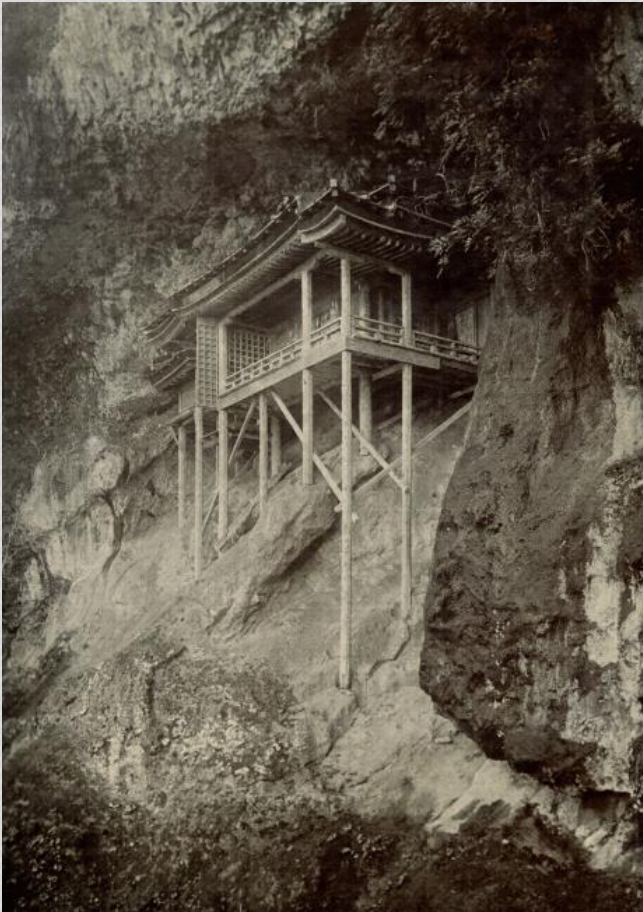


# 大山の歴史を深めてみよう

Q7.ここは大山です。どんな動物がみえるかな？ 何をしているのかな？  
わかった人はもっと詳しく調べてみよう



# この建物は何か考えてみよう



Q8.写真には何が写っているかな？

Q9.どこの地域にあるものだろう？

Q10.どんな人が行くのかな？



図書館の本で  
調べてみよう



災害について調べよう！



鳥取の城について調べよう！



祭・伝統芸能について調べよう！



図書館の本で  
調べてみよう



大山について調  
べよう！



鳥取の歴史につ  
いて調べよう！



三徳山について  
調べよう！



## 参照資料等

TRC-ADEAC株式会社/ADEACラボ S×UKILAM : Primary Source Sets/スキラム連携 : 多様な資料を活用した教材アーカイブ(2024年2月18日閲覧)

[https://adeac.jp/adeac-lab/iiif/iiif/sxx-ws5\\_grp03-1/uv#?c=0&m=0&s=0&cv=13&r=0&xywh=0%2C-203%2C2999%2C2093](https://adeac.jp/adeac-lab/iiif/iiif/sxx-ws5_grp03-1/uv#?c=0&m=0&s=0&cv=13&r=0&xywh=0%2C-203%2C2999%2C2093)

特定非営利活動法人日本デジタルアーキビスト資格認定機構 フォーラム : 学校はいま、図書館の支援を求めている(2024年2月18日閲覧)

<https://jdaa.jp/archives/2339>

作成 : 鳥取県立図書館

郷土資料についてのお問い合わせは  
郷土資料課へ

学校で資料を利用したいときのお問い合わせは  
支援協力課へ

鳥取県立図書館 〒680-0017 鳥取市尚徳町 101

電話番号 (0857) 26-8155 ファクシミリ (0857) 22-2996 電子メール toshokan@pref.tottori.lg.jp

ホームページ <http://www.library.pref.tottori.jp> 「学校図書館支援センター」をご覧ください。