

図書館で情報収集をしてみませんか？



新規就農者のための 情報収集セミナー



令和8年

3/1

日

13:00

16:15

受付 12:30

定員40名

要申込み(先着順)

申込み締め切り2月26日(木)

入場
無料

| 会場 | 鳥取県立図書館

(鳥取市尚徳町 101)

| 電話 | 0857-26-8155

新規就農者やこれから本気の就農を考えたい方など、新たな農業従事者のみなさまに向け、図書館などを活用した情報収集の仕方や、最新の動向や先進的な取り組みを紹介します。また県内の先輩農家から成功のカギとなった体験談などをお話いただきます。

セミナーの内容

プログラム1
13:00~

新規就農者が意識して収集すべき情報源とその活用法

講師 / 菊池 健司 氏 (株)日本能率協会総合研究所マーケティング・データ・バンク
(MDB)事業本部エグゼクティブ・フェロー

【プロフィール】1990年日本能率協会総合研究所入社、外資系金融機関での勤務を経て、現在に至る。企業や自治体における未来戦略策定支援や未来洞察人材育成に長年に渡り、携わる。食ビジネス関連の支援実績も多数。2024年11月より、ラジオNIKKEI「グローバル・ビジネス総合研究所〜グロビズ」のパーソナリティを務める。



菊池 健司 氏

プログラム2
14:10~

先輩農家からの応援メッセージ

事例1 発表者 / 村岡 佑基 氏 (有)村岡オーガニック 代表取締役

花農家として花苗の栽培販売をするとともに、YouTubeでも情報発信をしている。令和7年には登録者数が10万人を突破した。

事例2 発表者 / 唐崎 大義 氏

和歌山県出身、鳥取大学農学部で農業経営学を学ぶ。現在は果樹農家として、JAに所属して二十世紀梨や新甘泉などを生産している。

事例3 発表者 / 吉岡 大輔 氏

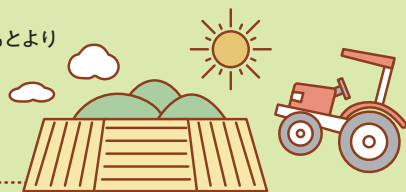
鳥取西部で白ネギの産地振興の様々な取り組みを実践している。新規就農者の育成はもとより「ねぎの学校」の講師、ブランドネギ「伯州美人」の普及、食育活動など多岐にわたる。

プログラム3
15:40~

情報提供1 鳥取県の就農支援策 (鳥取県農林水産部経営支援課職員)

プログラム4
16:00~

情報提供2 図書館を活用した情報収集法について (鳥取県立図書館職員)



対象

新規就農者 「最近新たに農業を始めた方」 「これから本気の就農を考えている方」 「農業従事者の方」
自治体や地域で農業振興に関わっていらっしゃる方 「農業支援に興味のある県内の図書館員」 ほか
どなたでもご参加いただけます。

申し込み
お問い合わせ先申込みは
こちらから

鳥取県立図書館

ビジネス支援担当
〒680-0017 鳥取市尚徳町101

TEL / 0857-26-8155 FAX / 0857-22-2996

E-mail / toshokan@pref.tottori.lg.jp



とっとり電子申請サービス(左記QRコード)でお申し込みください。
とっとり電子申請サービスが使用できない場合はチラシ裏面の申込書をご記入の上、ファクシミリまたはメールでお申し込みください。

新規就農者のための情報収集セミナー
参加申込入力画面(とっとり電子申請サービス)



主 催：鳥取県立図書館 協 力：鳥取県(農林水産部経営支援課)

後 援：鳥取県農業協同組合中央会、鳥取いなば農業協同組合、鳥取中央農業協同組合、鳥取西部農業協同組合、株式会社日本政策金融公庫鳥取支店、公益財団法人鳥取県農業農村担い手育成機構、公益財団法人ふるさと鳥取県定住機構

新規就農者のための情報収集セミナー

タイムテーブル

- 12:30 受付開始
- 13:00 開会・講演
- 14:10 先輩農家からの
応援メッセージ
- 15:40 情報提供 1
- 16:00 情報提供 2
- 16:15 終了



講演

講師：菊池 健司 氏

(株) 日本能率協会総合研究所マーケティング・データ・バンク
(MDB) 事業本部 エグゼクティブ・フェロー

【プロフィール】

1990年日本能率協会総合研究所入社、外資系金融機関での勤務を経て、現在に至る。企業や自治体における未来戦略策定支援や未来洞察人材育成に長年に渡り、携わる。食ビジネス関連の支援実績も多数。2024年11月より、ラジオ NIKKEI「グローバル・ビジネス総合研究所〜グロビズ」のパーソナリティを務める。

先輩農家からの応援メッセージ



村岡 佑基 氏

(有) 村岡オーガニック
代表取締役

【プロフィール】

花農家として花苗の栽培販売をするとともに、YouTube

でも情報発信をしている。令和7年には登録者数が10万人を突破した。



唐崎 大義 氏

【プロフィール】

和歌山県出身、鳥取大学農学部で農業経営学を学

ぶ。現在は果樹農家として、JA に所属して二十世紀梨や新甘泉などを生産している。



吉岡 大輔 氏

【プロフィール】

鳥取西部で白ネギの産地振興の様々な取組みを実践して

いる。新規就農者の育成はもとより「ねぎの学校」の講師、ブランドネギ「伯州美人」の普及、食育活動など多岐にわたる。

鳥取県立図書館では、農業分野の資料や情報を取り揃えています！

農業や食に関する様々な情報を扱うオンラインデータベース「ルーラル電子図書館」(農山漁村文化協会)を県立図書館のほか、県内全ての市町村立図書館で利用できます。

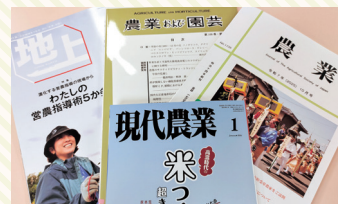
このほか、新規就農関連、スマート農業関連などの農業ビジネスに役立つ本、『現代農業』『農業および園芸』などの農業関連雑誌も多数所蔵しています。様々な場面で広くご活用ください。本や雑誌は、市町村立図書館を通じて貸出もできます。



「ルーラル電子図書館」



農業ビジネス関連本



農業関連雑誌

申込書

申込み締め切り

2月26日(木)

とっとり電子申請サービス(右記QRコード)からお申込みください。
とっとり電子申請サービスが使用できない場合は、申込書にご記入のうえ、
FAX・メールでお申し込みください。

FAX / 0857-22-2996

Mail / toshokan@pref.tottori.lg.jp



新規就農者のための情報収集セミナー
参加申込入力画面
(とっとり電子申請サービス)

所 属	参加者氏名 (ふりがな)	電 話 番 号

※記載いただいた個人情報は、本セミナー以外に使用しません。 ※定員を超過した場合・中止となった場合は上記電話番号にご連絡します。